

## TAG DER OFFENEN TÜR

Dieser findet jeweils im Februar statt. Den Termin erfahren Sie über unsere Schulhomepage.

## WEITERE INFORMATIONEN UND ANMELDUNG

Falls Sie Fragen direkt klären möchten, wenden Sie sich bitte an unser Sekretariat.

Die Anmeldung erfolgt ab Februar zunächst elektronisch über EALS, anschließend persönlich in unserem Sekretariat (Raum 1103, Altbau 1. Stock).

Eine Übersicht über die erforderlichen Anmeldeunterlagen sowie den Bewerbungsschluss erhalten Sie auf unserer Homepage.

## ÖFFNUNGSZEITEN

Montag bis Freitag von  
08:00 bis 13:00 Uhr

## KONTAKT

### Hans-Litten-Schule

Abteilung II – Berufsfachschule  
Danckelmannstraße 26 - 28  
14059 Berlin  
(Charlottenburg-Wilmersdorf)

Telefon 030 303017-43 (Fr. Clausen)  
Telefax 030 303017-52

[sekretariat@hans-litten-schule.de](mailto:sekretariat@hans-litten-schule.de)  
[www.hans-litten-schule.de](http://www.hans-litten-schule.de)

## VERKEHRSANBINDUNGEN

**U-Bahn:** Sophie-Charlotte-Platz (U 2)  
Kaiserdamm (U 2)

**S-Bahn:** Messe Nord / ICC  
(S 41, S 42, S 45, S 46, S 47)

**Buslinien:** 139, 145, 210, X21



## UNSERE KOOPERATIONSSCHULEN

- Peter-Ustinov-Schule
- Evangelische Schule Charlottenburg
- Evangelische Schule Spandau
- Schule an der Haveldüne
- Wolfgang-Borchert-Schule
- Friedenauer Gesamtschule

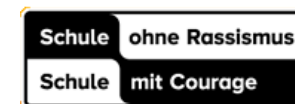


## Hans-Litten-Schule

Oberstufenzentrum für  
Recht und Wirtschaft

## IBA

INTEGRIERTE  
BERUFS-AUSBILDUNGS-  
VORBEREITUNG



Schule ohne Rassismus  
Schule mit Courage



## DAS ZIEL

- MSA
- BBR oder eBBR (bei Nichtzulassung zu den MSA-Prüfungen)
- Erwerb grundlegender kfm. Kenntnisse
- Vermittlung in die Berufsausbildung oder
- in einen weiterführenden Bildungsgang

## DIE AUFNAHMEVORAUSSETZUNGEN

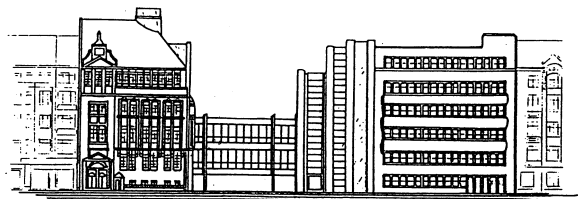
Es muss lediglich die allgemeine (10-jährige) Schulpflicht erfüllt sein.

## DIE ANMELDEFRIST

Melden Sie sich über „Wege zum Beruf“ bis zum **16. Juni 2017** an der Hans-Litten-Schule an.

## PROBEZEIT/ZULASSUNG ZUM MSA

Eine Probezeit gibt es nicht, allerdings wird am Ende des 1. Halbjahres festgelegt, ob Sie an den MSA-Prüfungen teilnehmen können. Grundlage dafür sind die Noten des 1. Halbjahres.



## DAS VERBIRGT SICH HINTER IBA

Neben den **allgemeinbildenden** Fächern

- Deutsch
- Mathematik
- Englisch
- Sozialkunde
- Sport

erwarten Sie die **fachtheoretischen** und **fachpraktischen** Fächer

- Wirtschaftslehre
- Rechnungswesen
- Betriebspraxis.

Zusätzlich absolvieren Sie **zwei Praktika**. Diese liegen sowohl im November/Dezember als auch im Mai/Juni.

Unterstützt werden Sie von **Bildungsgangbegleitern** und einer Vielzahl engagierter Lehrer und Lehrerinnen.

## DER ABSCHLUSS

Sie müssen am Ende des Bildungsganges an mindestens 70 % des Pflichtunterrichtes teilgenommen und die entsprechenden Noten erreicht haben.

## WIE GEHT ES DANACH WEITER?

- Der MSA eröffnet Ihnen den Weg,
  - ✓ die Hochschulreife („Abitur“) (3 Jahre) oder
  - ✓ die Fachhochschulreife (2 Jahre) zu erwerben.
- Die Bildungsgangbegleiter sind Ihnen bei der Suche und Vermittlung eines Ausbildungsplatzes behilflich.
- Zahlreiche vollschulische Bildungsgänge stehen Ihnen nach dem Erwerb eines Schulabschlusses zur Verfügung.

## WIR AN DER HANS-LITTEN-SCHULE ÜBERNEHMEN SIE (BEI ENTSPRECHENDEN NOTEN)

### GERNE IN UNSERE **ANSCHLUSSLEHRGÄNGE**

- Gymnasiale Oberstufe (3 Jahre)
- 2-jährige FOS
- 3-jährige vollschulische Ausbildung zum/zur Kaufmann/-frau für Büromanagement